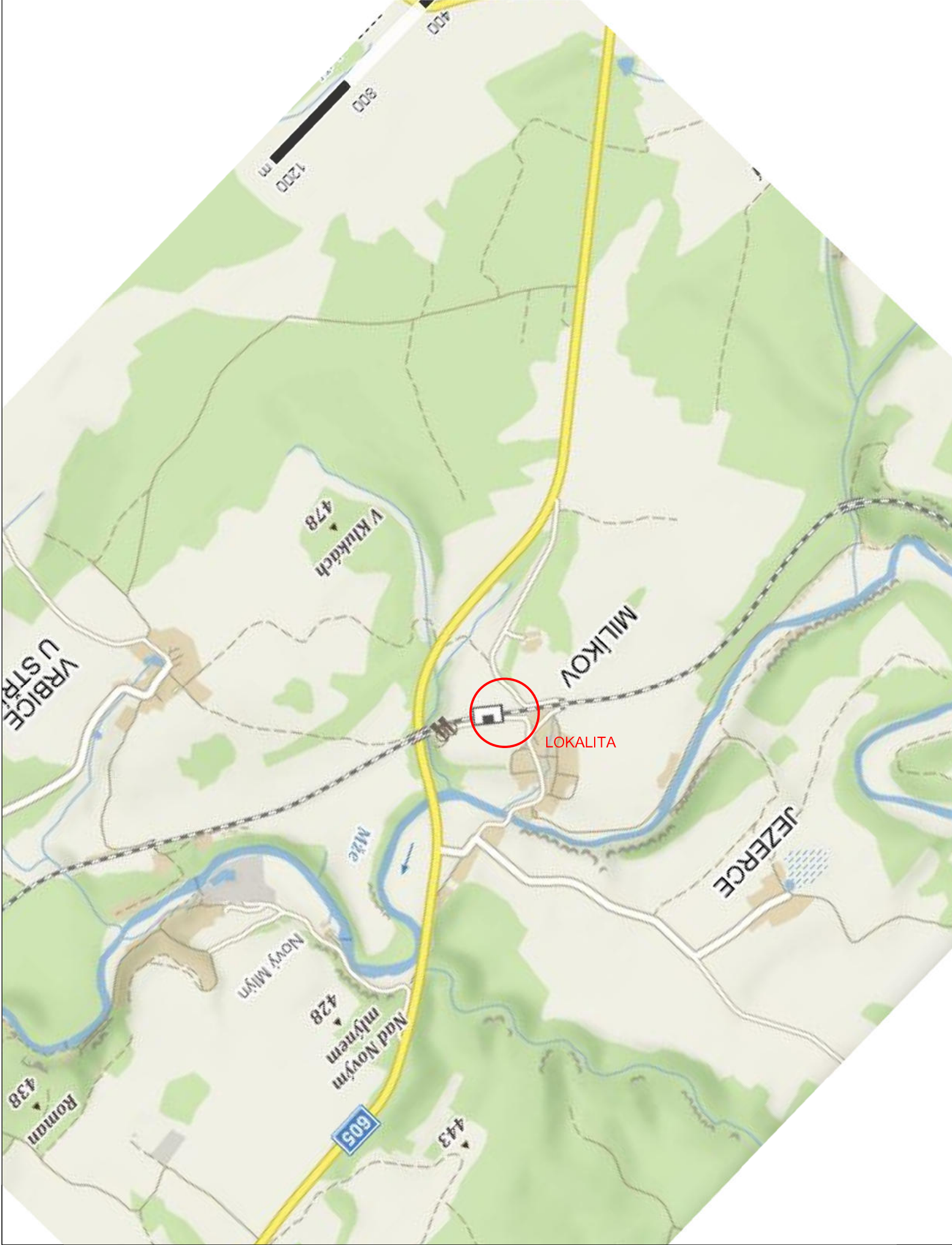
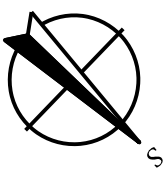
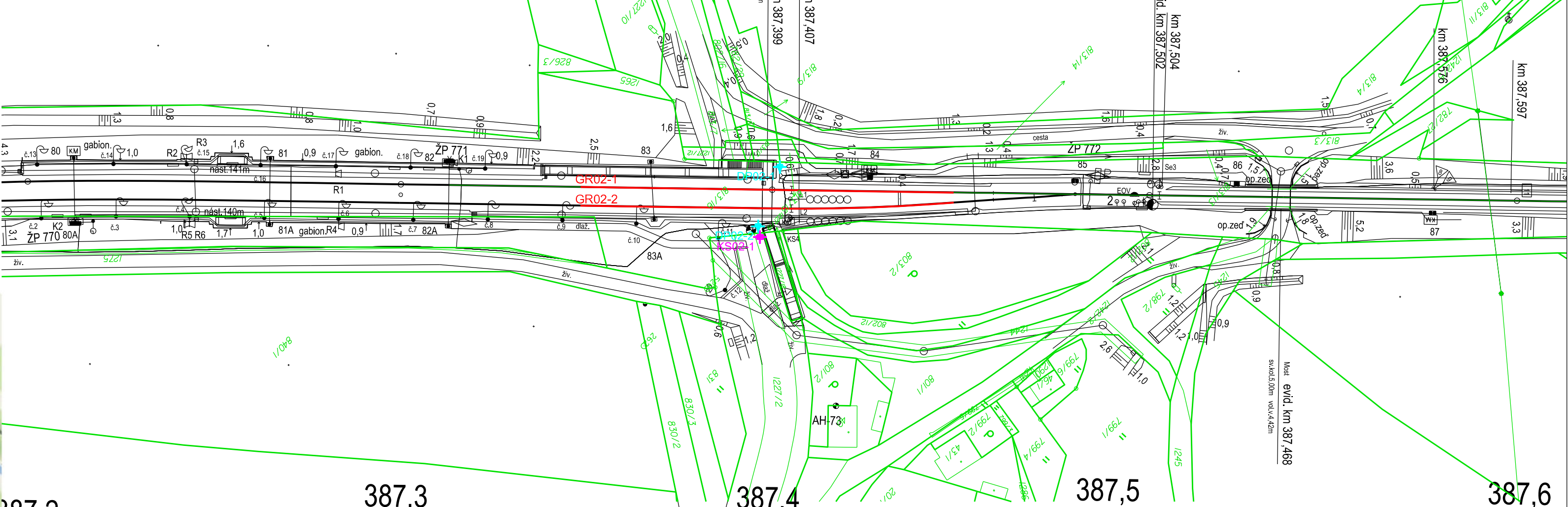


PŘEHLEDNÁ SITUACE



PODROBNÁ SITUACE



- LEGENDA
- GR02-1 GEOFYZIKÁLNÍ PRŮZKUM - GEORADAR
 - GS02-1 GEOFYZIKÁLNÍ PRŮZKUM - MEMS + MRS
 - KS02-1 KOPANÁ SONDA
 - DP02-1 DYNAMICKÁ PENTRACE
 - GEODETICKÉ ZAMĚŘENÍ (DSPA)
 - KATASTRÁLNÍ POZEMKY

Katastrální území: Milíkov u Stříbra [757799]
Souřadný systém: S-JTSK
Výškový systém: S-ČJNS BALT P.V.

1
Revize:	Datum:	Vypracoval:	Podpis:	Kontroloval:	Podpis:	Poznámka:
Odpov. proj.: Ing. M. Komín				Koucky Šima		
Vypracoval: Ing. J. Šíma				Koucky Šima		
Kontroloval: Ing. K. Pichl						
Kraj:	Plzeňský	Místo:	Přibramy			
Objednatel: Správa Železnic, stát. org., Dlážděná 1003/7, Praha						
Akce: Rekonstrukce železničního spodku v úseku Přibramy - Mariánské Lázně trati Plzeň - Cheb				Zn. souboru: situace2A.dgn		
Objekt: SO 02 - 3B km 387,350 - 387,450				Stupeň: GTP Formát: 3 x A4		
Výkres: Situace GTP				Č. zak.: 20/109 Č. paré :		
				Datum: 11/2020 Č. přílohy: D.2.1		
Měřítko: 1 : 1000						
DOKUMENTACE LZE UŽÍVAT POUZE VE SMYSLU PŘÍSLUŠNÉ SMLOUVY O DÍLO. KOPIOVÁNÍ A ROZŠÍŘOVÁNÍ POUZE PO PŘEDCHOZÍM SOUHLASU AZ CONSULT spol. s r. o.						

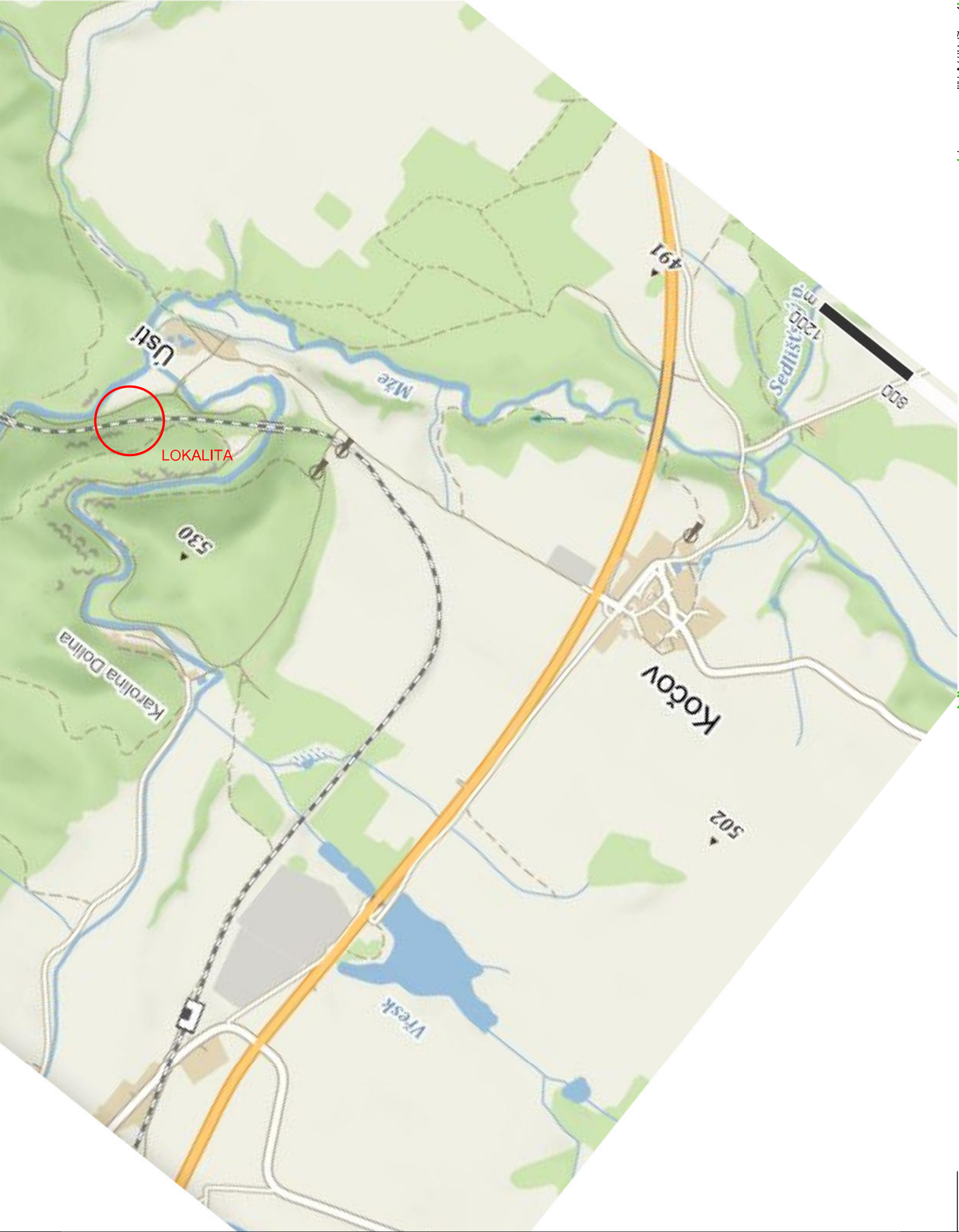
AZ CONSULT, spol. s r. o.

Číslo zakázky..... 20/109

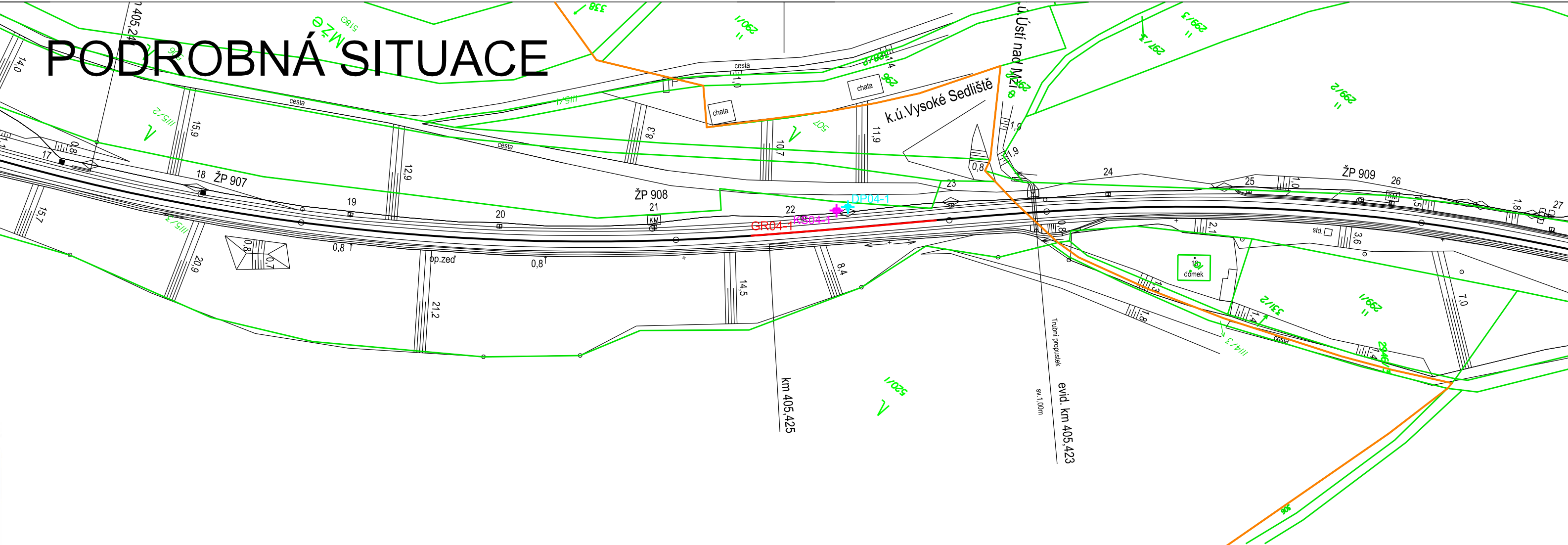
Výrobek uvolněn k použití

Datum..... 27.11.2020 ③

PŘEHLEDNÁ SITUACE

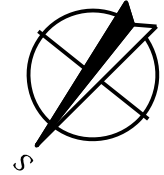


PODROBNÁ SITUACE



405,3 405,4 405,5 405,6

- LEGENDA
- GR04-1 GEOFYZIKÁLNÍ PRŮZKUM - GEORADAR
 - GS04-1 GEOFYZIKÁLNÍ PRŮZKUM - MEMS + MRS
 - KS04-1 KOPANÁ SONTA
 - DP04-1 DYNAMICKÁ PENTRACE
 - GEODETICKÉ ZAMĚŘENÍ (DSPS)
 - KATASTRÁLNÍ POZEMKY



Katastrální území: Ústí nad Mží [667684], Vysoké Sedliště [721301]
Souřadný systém: S-JTSK
Výškový systém: S-ČJNS BALT P.V.

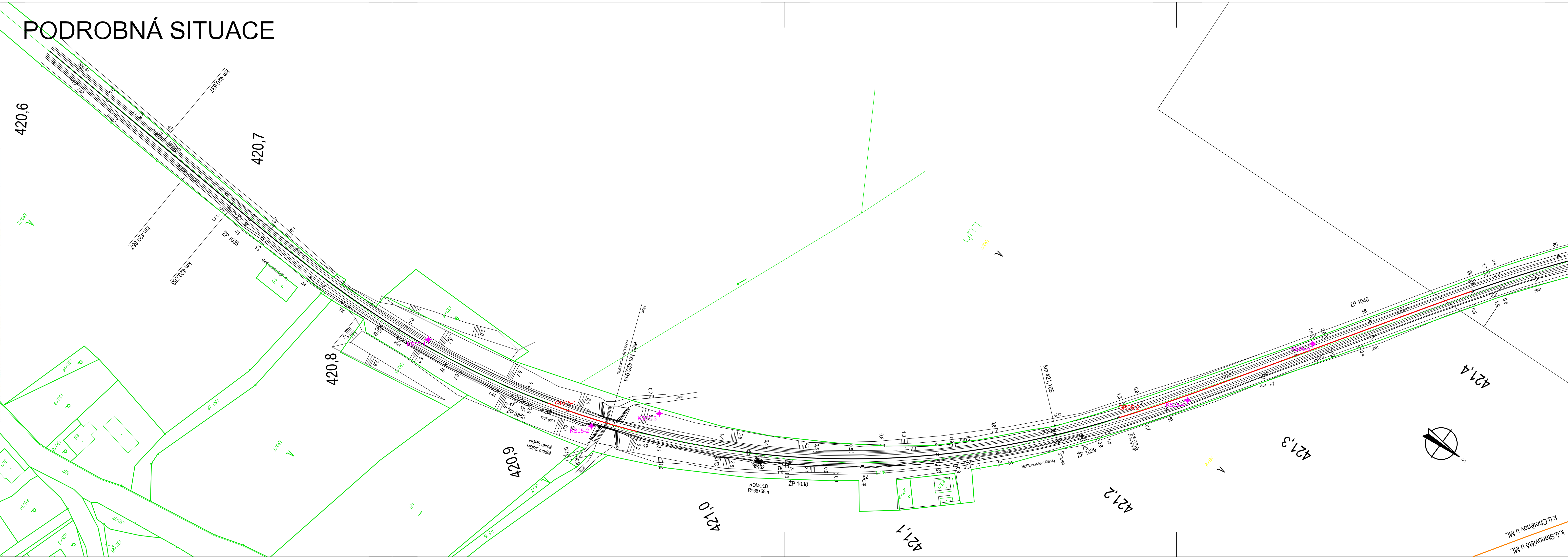
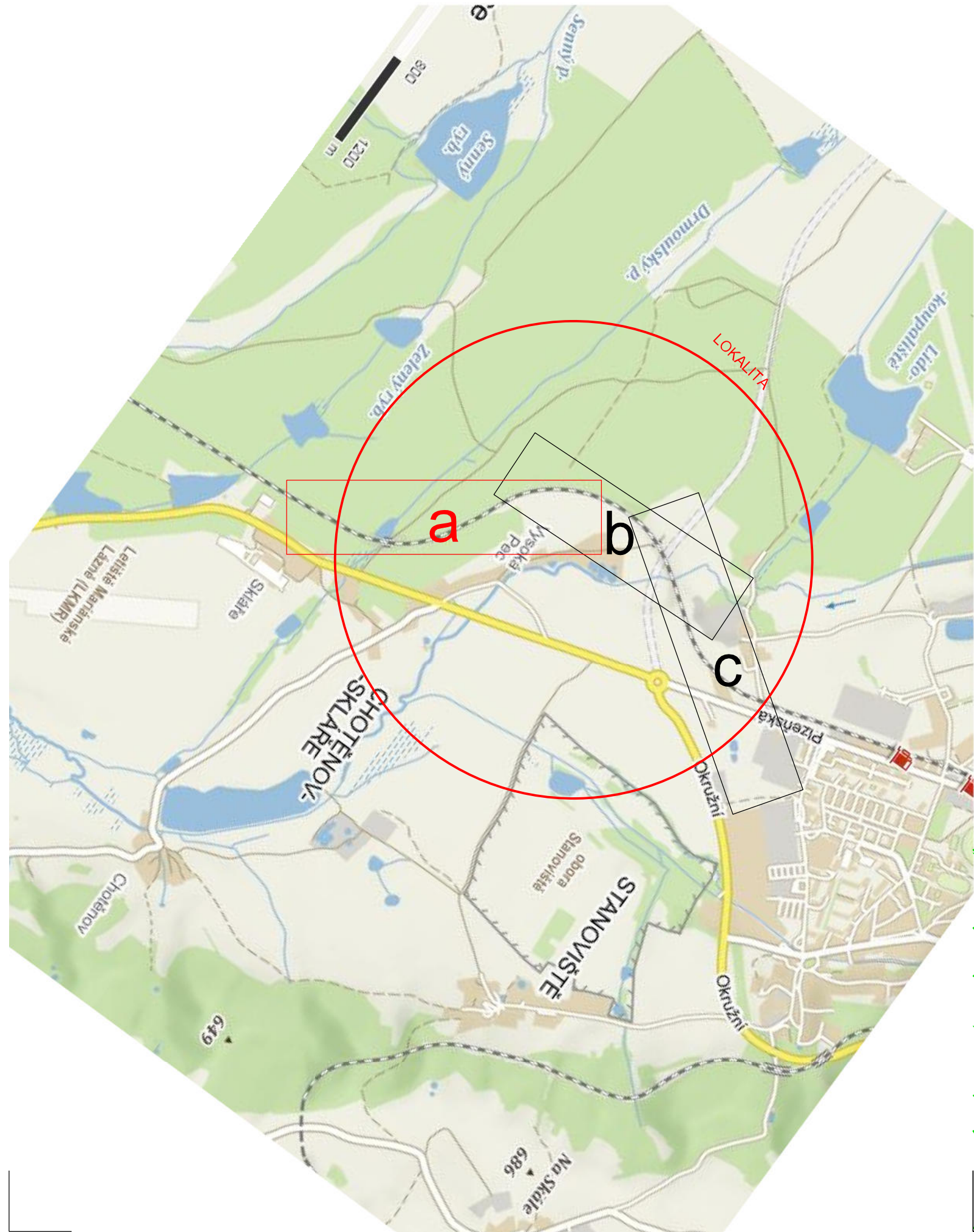
AZ CONSULT, spol. s r.o.
Číslo zakázky..... 20/109
Výrobek uvolněn k použití

Datum..... 27.11.2020 ③

1
Revize:	Datum:	Vypracoval:	Podpis:	Kontroloval:	Podpis:	Poznámka:
Odpov. proj.: Ing. M. Komín				Koucky Šima		
Vypracoval: Ing. J. Šíma						
Kontroloval: Ing. K. Pichl						
Kraj:	Plzeňský	Místo:	Přovany			
Objednatel: Správa Železnic, stát. org., Dlážďená 1003/7, Praha						
Akce: Rekonstrukce železničního spodku v úseku Přovany – Mariánské Lázně trati Plzeň – Cheb				Zn. souboru: situace2A.dgn		
Objekt: SO 04 - 9D km 405,457				Stupeň: GTP Formát: 3 x A4		
Výkres: Situace GTP				Č. zak.: 20/109 Č. paré :		
				Datum: 11/2020		
				Měřítko: 1 : 1000 Č. přílohy: D.4.1		
DOKUMENTACI LZE UŽÍVAT POUZE VE SMYSLU PŘÍSLUŠNÉ SMLOUVY O DÍLO. KOPIROVÁNÍ A ROZŠÍŘOVÁNÍ POUZE PO PŘEDCHOZÍM SOUHLASU AZ CONSULT spol. s r.o.						

PŘEHLEDNÁ SITUACE

PODROBNÁ SITUACE



- LEGENDA
- GR05-1 GEOFYZIKÁLNÍ PRŮZKUM - GEORADAR
 - GS05-1 GEOFYZIKÁLNÍ PRŮZKUM - MEMS + MRS
 - KS05-1 KOPANÁ SONDA
 - DP05-1 DYNAMICKÁ PENTRACE
 - GEODETICKÉ ZAMĚŘENÍ (DSPS)
 - KATASTRÁLNÍ POZEMKY

Katastrální území: Ústí nad Mží [667684], Vysoké Sedliště [721301]
Souřadný systém: S-JTSK
Výškový systém: S-ČJNS BALŤ P.V.

1						
Revize:	Datum:	Vypracoval:	Podpis:	Kontroloval:	Podpis:	Poznámka:
Odpov. proj.:	Ing. M. Komín		<i>Komín</i> <i>Štíma</i>		AZCONSULT [®] spol. s r. o. Klíšská 12, 400 01 Ústí nad Labem Tel.: 475 240 888 Telefax.: 475 240 864 E-mail: azconsult@azconsult.cz ČSN EN ISO 9001	
Vypracoval:	Ing. J. Štíma					
Kontroloval:	Ing. K. Pichl					
Kraj:	Plzeňský	Místo:	Přibovany			
Objednatel:	Správa Železnic, stát. org., Dlážděná 1003/7, Praha					
Akce:	Rekonstrukce železničního spodku v úseku Přibovany – Mariánské Lázně trati Plzeň – Cheb				Zn. souboru: situace9.dgn	
Objekt:	SO 05 – 9 km 420,800 – 422,730				Stupeň: GTP Formát: 6 x A4	
Výkres:	Situace GTP				Č. zak.: 20/109 Č. paré : Datum: 11/2020 Mřížka: 1 : 1000 Č. přílohy: D.5.1a	
DOKUMENTACI LZE UŽÍVAT POUZE VE SMYSLU PŘÍSLUŠNÉ SMLOUVY O DÍLO. KOPÍROVÁNÍ A ROZŠÍŘOVÁNÍ POUZE PO PŘEDCHOZÍM SOUHLASU AZ CONSULT spol. s r. o.						

AZ CONSULT, spol. s r. o.

Číslo zakázky: 20/109

Výrobek uvolněn k použití

Datum: 27.11.2020

Technical drawing of a railway track layout, showing tracks, stations, and surrounding terrain. The drawing includes labels for track sections (e.g., 422,1, 422,2, 422,3, 422,4, 422,5, 422,6, 422,7, 422,8), track numbers (e.g., ŽP 1045, ŽP 1046, ŽP 1047, ŽP 1048, ŽP 1049, ŽP 1050), and various technical specifications (e.g., HDPE in (30x4), HDPE d=100, TČEPKOPLEZE 15X10). A north arrow is present in the bottom right corner.

GR05-1	GEOFYZIKÁLNÍ PRŮZKUM - GEORADAR
GS05-1	GEOFYZIKÁLNÍ PRŮZKUM - MEMS + MRS
KS05-1	KOPANÁ SONDA
DP05-1	DYNAMICKÁ PENTRACE
	GEODETICKÉ ZAMĚŘENÍ (DSPS)
	KATASTRÁLNÍ POZEMKY

Datum.....27.11.2020.....③

DOKUMENTACI LZE UŽÍVAT POUZE VE SMYSLU PŘÍSLUŠNÉ SMLOUVY O DÍLO. KOPÍROVÁNÍ A ROZŠÍŘOVÁNÍ POUZE PO PŘEDCHOZÍM SOUHLASU AZ CONSULT spol. s r.o.